

# 手配書

平成22年11月15日  
天理警察署

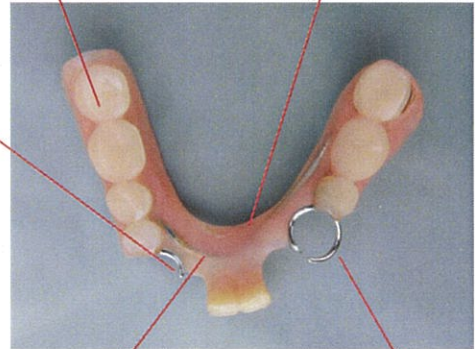
本年9月末、天理市の山間部において女性の遺体が発見されましたが、現時点、遺体の身元特定につながる有力情報は得られていません。  
下記、写真の人物(歯、義歯)にお心あたりはありませんか。  
些細なことでも結構です。情報提供をお願いします。

死者	
性別	女性
推定年齢	60歳 ~ 80歳(推定)
身長	140センチメートル前後(推定)
歯	下顎に1歯のみ残存

かなりすり減る  
5~6年使用?

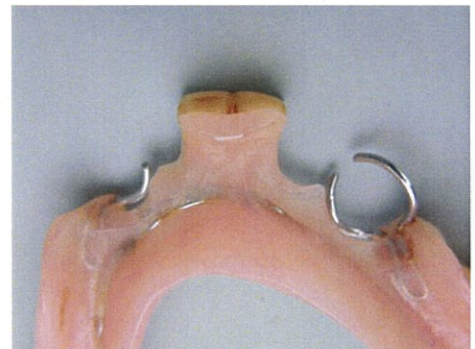
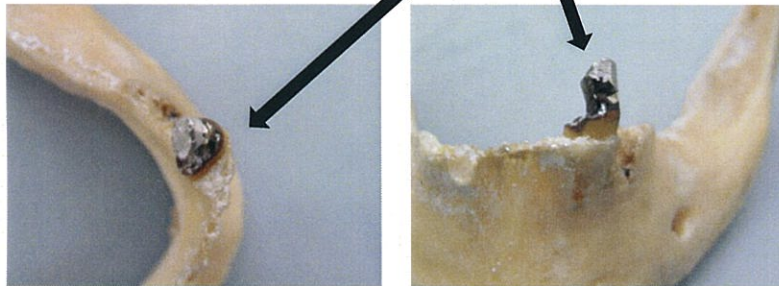
レジン歯(安価なもの?)  
ライブピンク? 繊維入り

欠けている



半円、既製品?

ワイヤークラスプ0.9mm



## 歯(デンタルチャート)

下顎角134°  
残存歯は、 $\sqrt{2}$  1歯のみ、メタルコア状態。  
上下顎とも歯槽骨の吸収が著しい。  
下顎のみ義歯があり、 $\sqrt{4}$  ワイヤークラスプ、 $\sqrt{3}$  ワイヤークラスプ、レジン床である。  
義歯の人工歯咬耗も著しい。  
歯牙欠損部に関しては長期間歯牙欠損状態が続いていたと思われる。

天理警察署 0743-62-0110  
(内線)特捜係 603(担当片岡)  
強行犯 332(担当垣内)